



100W三组输出具有PFC功能开关电源 TP-100系列



■ 特性:

- 国际通用全范围交流输入
- 内置主动式PFC功能,PF>0.94
- 保护种类: 短路/过负载/过电压
- 自然风冷
- 开关工作频率: 100KHZ
- 3年保固

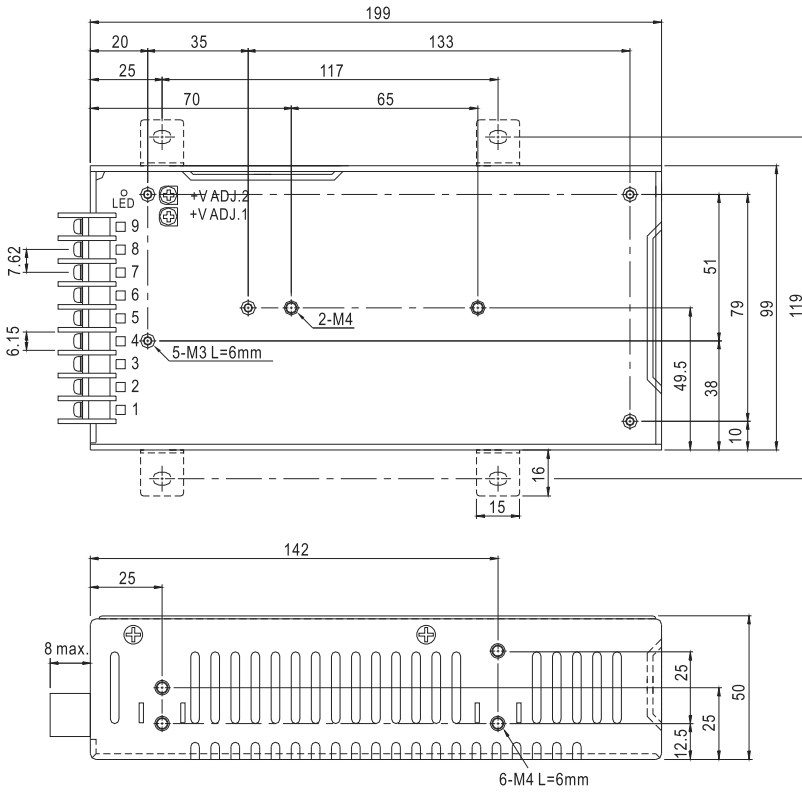
电气规格



型号		TP-100A			TP-100B			TP-100C			TP-100D						
输出	输出通道	CH1	CH2	CH3	CH1	CH2	CH3	CH1	CH2	CH3	CH1	CH2	CH3				
	直流电压	5V	12V	-5V	5V	12V	-12V	5V	15V	-15V	5V	24V	12V				
	额定电流	10A	4A	0.6A	10A	4A	0.6A	10A	3A	0.6A	10A	2A	0.6A				
	电流范围	3 ~ 15A	0.4 ~ 5A	0 ~ 1A	3 ~ 15A	0.4 ~ 5A	0 ~ 1A	3 ~ 15A	0.4 ~ 4A	0 ~ 1A	3 ~ 15A	0.4 ~ 3A	0 ~ 1A				
	额定功率(最大)	101W			105.2W			104W			105.2W						
	纹波与噪声(最大)备注2	100mVp-p	120mVp-p	100mVp-p	100mVp-p	120mVp-p	100mVp-p	100mVp-p	150mVp-p	100mVp-p	100mVp-p	100mVp-p	150mVp-p	100mVp-p			
	电压调整范围	CH1: 4.75 ~ 5.5V															
	电压精度备注3	±3.0%	±7.0%	±6.0%	±3.0%	±6.0%	±6.0%	±3.0%	+10,-6%	±6.0%	±3.0%	±8.0%	±6.0%				
	线性调整率	±1.0%	±1.0%	±1.0%	±1.0%	±1.0%	±1.0%	±1.0%	±1.0%	±1.0%	±1.0%	±1.0%	±1.0%				
	负载调整率	±3.0%	±6.0%	±4.0%	±3.0%	±6.0%	±4.0%	±3.0%	±6.0%	±4.0%	±3.0%	±6.0%	±4.0%				
	启动、上升时间	800ms, 60ms/230VAC 800ms, 60ms/115VAC(满载时)															
保持时间(Typ.)	24ms/230VAC 24ms/115VAC(满载时)																
输入	电压范围备注5	90 ~ 264VAC或127 ~ 370VDC															
	频率范围	47 ~ 63Hz															
	功率因素(Typ.)	PF>0.94/230VAC						PF>0.98/115VAC(满载时)									
	效率(Typ.)	75%				78%				77%				78%			
	交流电流(Typ.)	1.5A/115VAC						0.75A/230VAC									
	浪涌电流(Typ.)	冷启动: ≤40A/230VAC															
	漏电流	<3.5mA / 240VAC															
保护	过负载	额定输出功率的105%~150% 保护模式:打嗝模式, 负载异常条件移除后可自动恢复															
	过电压	CH1:5.75 ~ 6.75V on +5V 保护模式:关断输出电压,重启后恢复															
	过温度(可选)	关断输出电压, 温度下降后可自动恢复															
环境	工作温度	-10~+60°C (请参考负载减额曲线)															
	工作湿度	20 ~ 90% RH,无冷凝															
	储存温度、湿度	-20 ~ +85°C, 10 ~ 95% RH															
	温度系数	±0.03%/°C (0 ~ 50°C)															
	耐振动	按X、Y、Z轴进行, 10 ~ 500Hz, 2G 10分钟/周期, 共60分钟															
安规和电磁兼容(备注4)	安全规范	UL60950-1, TUV EN60950-1 认证通过															
	耐压	I/P-O/P:3KVAC I/P-FG:2KVAC O/P-FG:0.5KVAC 1min.															
	绝缘阻抗	I/P-O/P, I/P-FG, O/P-FG:100M Ohms / 500VDC / 25°C / 70% RH															
	电磁兼容发射	符合 EN55022 (CISPR22) Class B, EN61000-3-2,-3															
	电磁兼容抗扰度	符合 EN61000-4-2,3,4,5,6,8,11, EN55024, A级轻工业标准															
其它	MTBF	≥170.1K hrs. MIL-HDBK-217F (25°C)															
	尺寸	199*99*50mm (L*W*H)															
	包装	0.83Kg; 20pcs/17.6Kg/1.28CUFT															
备注	1. 如未特别说明, 所有规格参数均在输入为230VAC、额定负载、25°C环境温度下进行量测。 2. 纹波和噪声测量方法: 使用一条12"双绞线, 同时终端要并联0.1uf和47uf的电容, 在20MHZ带宽下进行量测。 3. 精度: 包含设定误差、线性调整率和负载调整率。 4. 电源被视为系统内元件的一部分, 需结合终端设备进行电磁兼容相关确认。 EMC测试方法的指引, 请参照明纬公司网站 http://www.meanwell.com.cn 上的“EMI测试声明书”。 5. 低输入电压情况下需减额输出, 具体请参照减额曲线图。																

■ 机构尺寸

机壳型号:916A 单位:mm

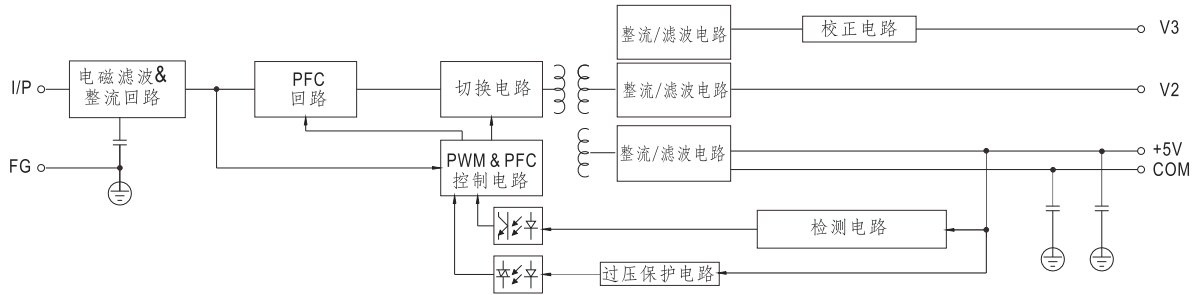


端子台脚位定义

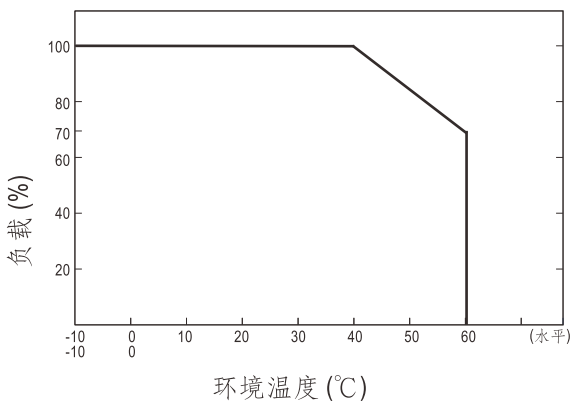
引脚编号	引脚功能	引脚编号	引脚功能
1	AC/L	5	DC OUTPUT V2
2	AC/N	6,7	DC OUTPUT V1
3	FG 地	8,9	DC OUTPUT COM
4	DC OUTPUT V3		

■ 方框图

振荡频率:100KHz



■ 负载减额曲线



■ 静态特性曲线

